

Modell 142015 Merino 85

Damen-Pullover

Entwurf: Eva Varpio

Für Gr. 36/38 = 1. Zahl

Für Gr. 40/42 = 2. Zahl

Für Gr. 44/46 = 3. Zahl

Für Gr. 48/50 = 4. Zahl

Ist nur eine Angabe gemacht, so gilt diese für alle Größen.

Qualität	Farbe	36/38	40/42	44/46	48/50
Merino 85 100% Schurwolle (superfine) LL = ca. 85 m / 50 g	46 rauchblau	650 g 13 Knäuel	700 g 14 Knäuel	750 g 15 Knäuel	800 g 16 Knäuel

Stricknadeln 6 und 7 mm, kurze Rundstricknadel 6 mm

Bundmuster:

2 M re, 2 M li im Wechsel mit NS 6

Maschenprobe genau einhalten! (Falls notwendig, Nd. wechseln)

Grundmuster 1: (Maschenprobe ca. 19 M u. 23 R = 10 x 10 cm)

lt. Strickschrift 1 arb. mit NS 7. Es sind die Hinr. gezeichnet. Ist in der Zeichenerklärung nichts anderes angegeben, in den Rückr. die M str. wie sie erscheinen. Jede Größe hat eine andere Farbe als Umrandung. Die Randmaschen sind in der Strickschrift mit eingezeichnet.

Grundmuster 2: (Maschenprobe 15 M u. 23 R = 10 x 10 cm)

lt. Strickschrift 2 arb. mit NS 7. Es sind die Hinr. gezeichnet. Ist in der Zeichenerklärung nichts anderes angegeben, in den Rückr. die M str. wie sie erscheinen.

Die 1. – 8. R fortl. wdh.

Strickschrift 2

										X	X	X	X	X	X	X	X	7
										X	X	X	X	X	X	X	X	5
X	X	X	X	X	X	X	X											3
X	X	X	X	X	X	X	X											1

MS = 16 M

Arbeitsanleitung:

Rückenteil:

90 (98/106/114) M mit NS 6 anschl. 8 cm im Bundm. str. Weiter mit NS 7 im Grundm. 1 lt. Strickschrift 1 arb.

In der 21. u. 23. R (25. u. 27. R / 29. u. 31. R) ist beids. am äußeren Rand keine Verzopfung mehr möglich. Hier die äußeren M gl. li str.

Armausschnitt:

Nach 32 cm im Grundm. 1 [= 75. R in der Strickschrift] beids. 3 (3/4/4) M abk. u. in jed. folg. 2. R noch beids. 1 x 2 M u. 4 (6/7/9) x 1 M abk. wie in der Strickschrift gezeichnet = 72 (76/80/84) M. Danach für Gr. 36/38 den Zopf am Reihenanfang wie folgt str.: 3 M auf eine Hi-Nd. vor die Arbeit legen, 2 M re, die M der Hi-Nd. re str. Den Zopf am Reihende wie folgt str.: 2 M auf eine Hi-Nd. hinter die Arbeit legen, 3 M re, die M der Hi-Nd. re str. Bei den anderen Größen str. wie gezeichnet.

Halsausschnitt:

Nach 50 (51/52/53) cm im Grundm. 1 [= 115. (117./119./121.) R in der Strickschrift] die mittl. 20 M abk. u. beide Seiten getrennt beenden. In jed. folg. 2. R am inneren Rand noch jeweils 1 x 6 M u. 1 x 4 M abk. wie in der Strickschrift gezeichnet.

Schulter:

Nach 60 (61/62/63) cm ab Anschlag die restl. je 16 (18/20/22) M abk.

Vorderteil:

Wie das RT beginnen.

Halsausschnitt:

Nach 40 (41/42/43) cm im Grundm. 1 [= 95. (97./99./101.) R in der Strickschrift] die mittl. 10 M abk. u. beide Seiten getrennt beenden. In jed. folg. 2. R am inneren Rand noch jeweils 1 x 4 M, 3 x 2 M u. 5 x 1 M abk. wie in der Strickschrift gezeichnet. Die Verzopfung am inneren Rand ist nicht bei allen Größen möglich. Hier die restl. M gl. re str.

Schulter:

Nach 60 (61/62/63) cm ab Anschlag die restl. je 16 (18/20/22) M abk.

Ärmel:

36 (36/40/40) M mit NS 6 anschlagen. 8 cm im Bundmuster str. Weiter mit NS 7 im Grundm. 2 in folg. Einteilung:

Gr. 36/38 u. 40/42: RM, , beginnen mit der 2. M des MS, 1 x MS, enden mit der 3. M des folg. MS, RM

Gr. 44/46 u. 48/50: RM, beginnen mit der 16. M des MS, 2 x MS, enden mit der 5. M des folg. MS, RM



© Schoeller Süssen GmbH for Austermann "fashion&style"

Seitliche Ärmelschrägung:

In der 3. R nach dem Bund u. in jed. folg. 8. R beids. 11 x 1 M (in jed. folg. 8. R ab Bund beids. 2 x 1 M u. in jed. folg. 6. R noch beids. 11 x 1 M / in der folg. 8. R ab Bund beids. 1 x 1 M u. in jed. folg. 6. R noch beids. 11 x 1 M / in jed. folg. 6. R ab Bund beids. 8 x 1 M u. in jed. folg. 4. R noch beids. 6 x 1 M) zun. Die zugenommenen M dem Grundm. 2 anpassen = 58 (62/64/68) M.

Armkuigel:

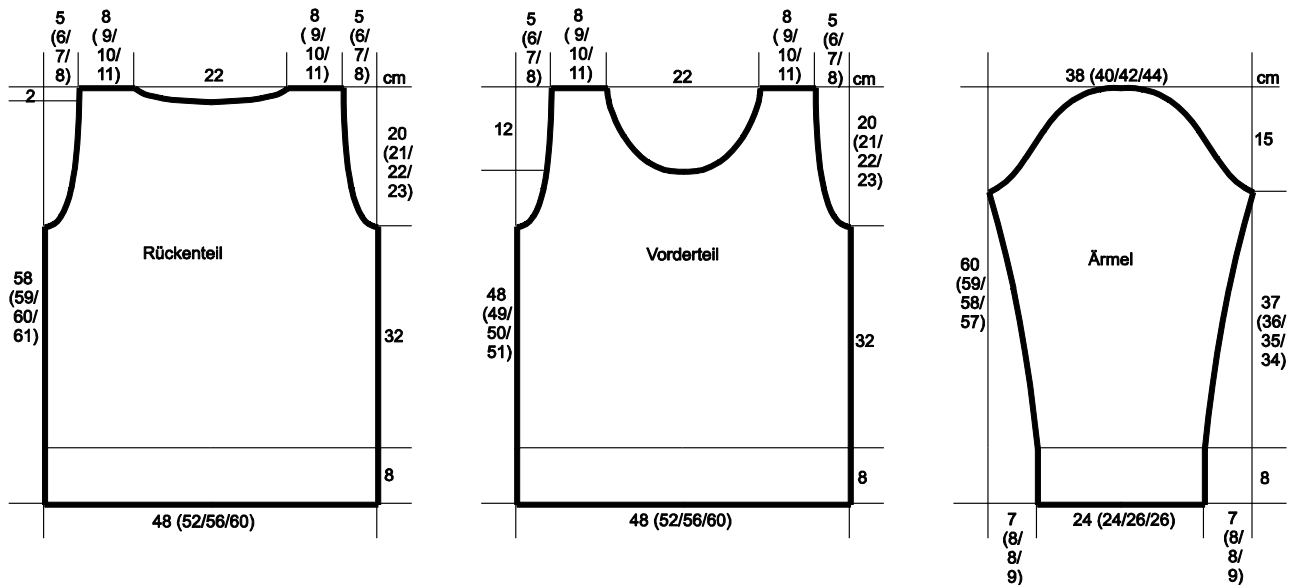
Nach 45 (44/43/42) cm ab Anschlag beids. 3 (3/4/4) M abk. u. in jed. folg. 2. R noch beids. 1 x 2 M, 14 x 1 M u. 2 x 2 M abk. Nach 60 (59/58/57) cm ab Anschlag die restl. 12 (16/16/20) M abk. 2. Ärmel ebenso arb.

Fertigarbeiten:

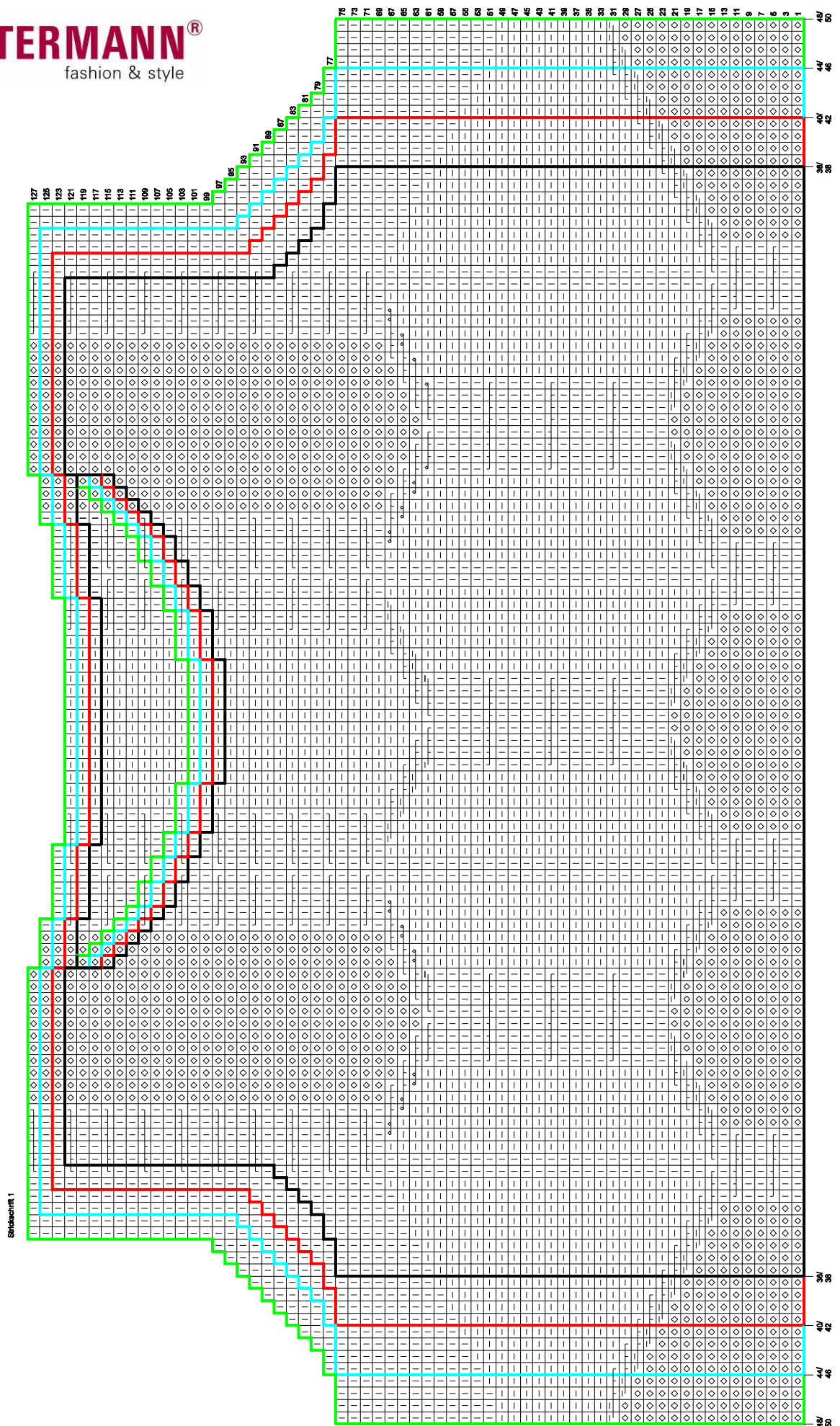
Teile lt. Schnitt spannen, anfeuchten u. trocknen lassen. Schulternähte im M-Stich schließen. Ärmel einsetzen. Seiten- u. Ärmelnähte im Matratzenstich schließen.

Halsblende:

92 M aus der Ausschnittkante mit einer Rundstricknd. NS 6 auffassen u. in Rd. im Bundm. arb., dabei in der 1. Rd. beim Rückenteil oberhalb der Zöpfe je 2 x 2 M zus.str. = 88 M. Nach 4 cm die M locker im M-Rhythmus abk.



	= 1 Masche rechts
—	= 1 Masche links
X	= 1 M kraus re (Hin- u. Rückreihe rechte Maschen str.)
◇	= 1 M Perlmuster (1 M li, 1 M re im Wechsel, in jed. R das Muster um 1 M versetzen)
— — — — —	= 2 M auf eine Hi-Nd. vor die Arbeit legen, 3 M re, die M der Hi-Nd. re str.
— — — — —	= 3 M auf eine Hi-Nd. vor die Arbeit legen, 1 M li, die M der Hi-Nd. re str.
— — — — —	= 3 M auf eine Hi-Nd. vor die Arbeit legen, 1 M re, 1 M li, die M der Hi-Nd. re str.
— — — — —	= 3 M auf eine Hi-Nd. vor die Arbeit legen, 3 M re, die M der Hi-Nd. re str.
— — — — —	= 3 M auf eine Hi-Nd. vor die Arbeit legen, 2 M re, die M der Hi-Nd. re str.
— — — — —	= 3 M auf eine Hi-Nd. vor die Arbeit legen, 2 M li, die M der Hi-Nd. re str.
— — — — —	= 3 M auf eine Hi-Nd. vor die Arbeit legen, 1 M im Perlmuster, die M der Hi-Nd. re str.
— — — — —	= 3 M auf eine Hi-Nd. vor die Arbeit legen, 2 M im Perlmuster, die M der Hi-Nd. re str.
— — — — —	= 1 M auf eine Hi-Nd. hinter die Arbeit legen, 3 M re, die M der Hi-Nd. li str.
— — — — —	= 2 M auf eine Hi-Nd. hinter die Arbeit legen, 3 M re, die M der Hi-Nd. re str.
— — — — —	= 2 M auf eine Hi-Nd. hinter die Arbeit legen, 3 M re, die M der Hi-Nd. 1 M li, 1 M re str.
— — — — —	= 2 M auf eine Hi-Nd. hinter die Arbeit legen, 3 M re, die M der Hi-Nd. li str.
— — — — —	= 3 M auf eine Hi-Nd. hinter die Arbeit legen, 2 M re, die M der Hi-Nd. re str.
— — — — —	= 3 M auf eine Hi-Nd. hinter die Arbeit legen, 3 M re, die M der Hi-Nd. re str.
— — — — —	= 1 M auf eine Hi-Nd. hinter die Arbeit legen, 3 M re, die M der Hi-Nd. im Perlmuster str.
— — — — —	= 2 M auf eine Hi-Nd. hinter die Arbeit legen, 3 M re, die M der Hi-Nd. im Perlmuster str.
MS	= Mustersatz (MS)



Alle Modelle, Zeichnungen und Bilder stehen unter Urheberschutz. Eine Verwendung, die über die private Nutzung hinausgeht, ist ohne Zustimmung der Schoeller Süssen GmbH nicht gestattet.